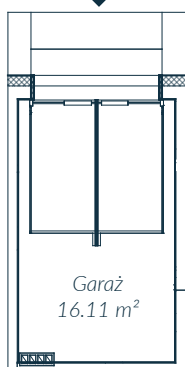
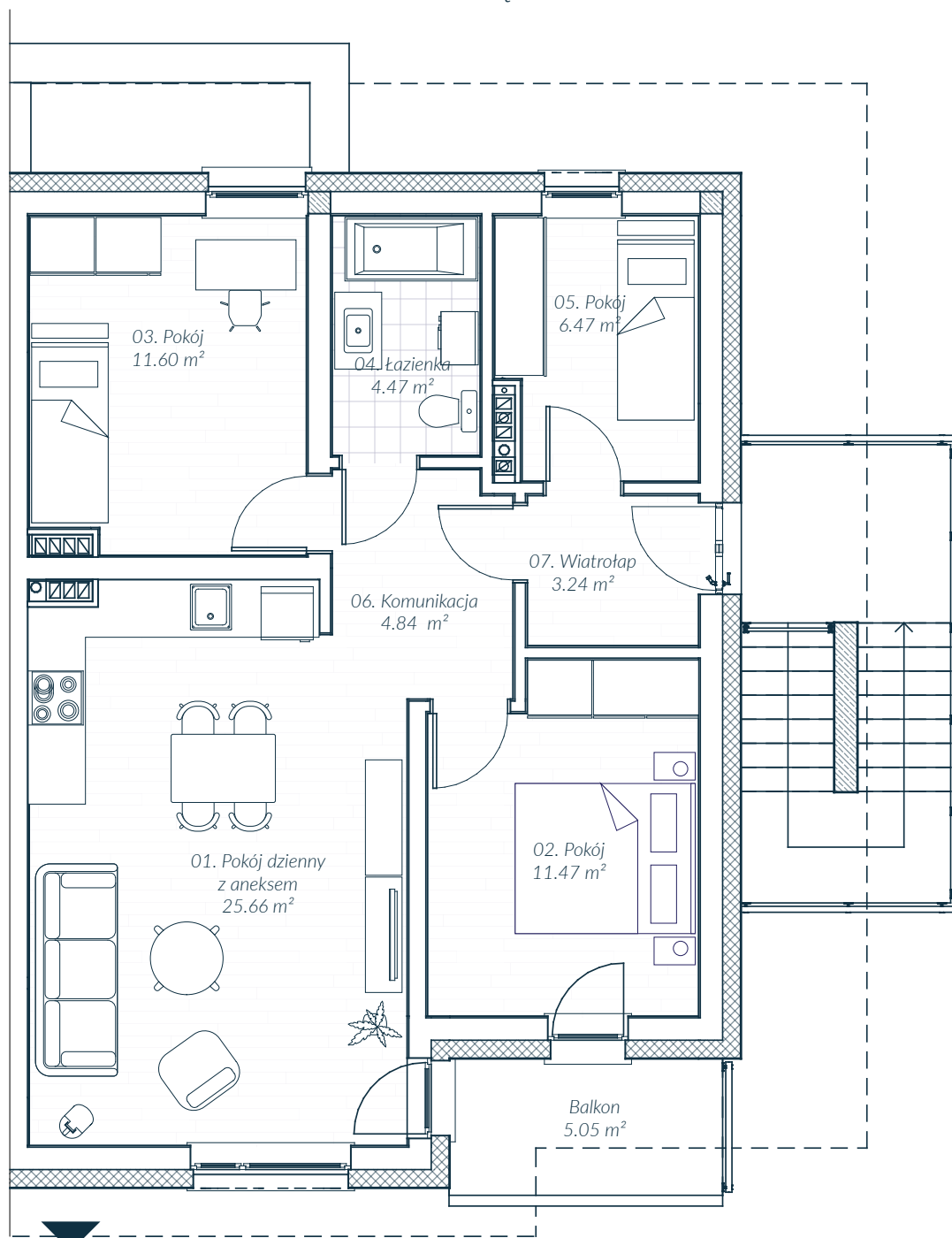


Mieszkanie A3.2 Piętro I - 67.75 m²



Mieszkanie A3.2

nr	nazwa	pow.
1.	Pokój dzienny z aneksem	25.66 m ²
2.	Pokój	11.47 m ²
3.	Pokój	11.60 m ²
4.	Łazienka	4.47 m ²
5.	Pokój	6.47 m ²
6.	Komunikacja	4.84 m ²
7.	Wiatrołap	3.24 m ²
RAZEM		67.75 m²
	balkon	5.05 m ²
	garaż (parter)	16.11 m ²

