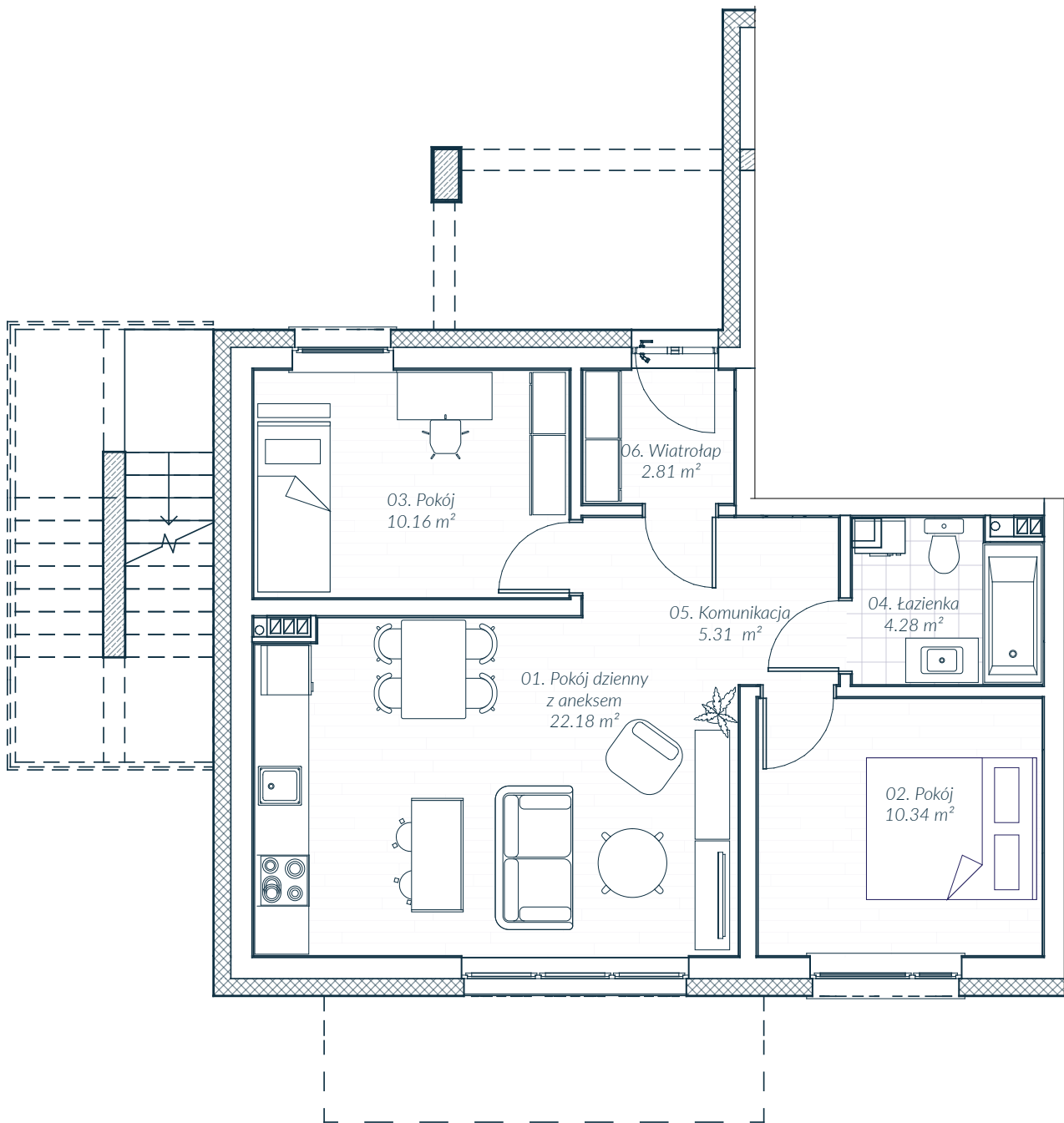


Mieszkanie B2.1 Parter 55.08 m²



Mieszkanie B2.1

nr	nazwa	pow.
1.	Pokój dzienny z aneksem	22.18 m ²
2.	Pokój	10.34 m ²
3.	Pokój	10.16 m ²
4.	Łazienka	4.28 m ²
5.	Komunikacja	5.31 m ²
6.	Wiatrołap	2.81 m ²
RAZEM		55.08 m²

