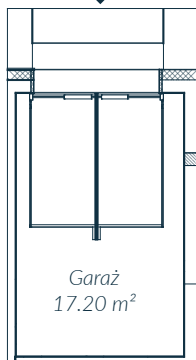
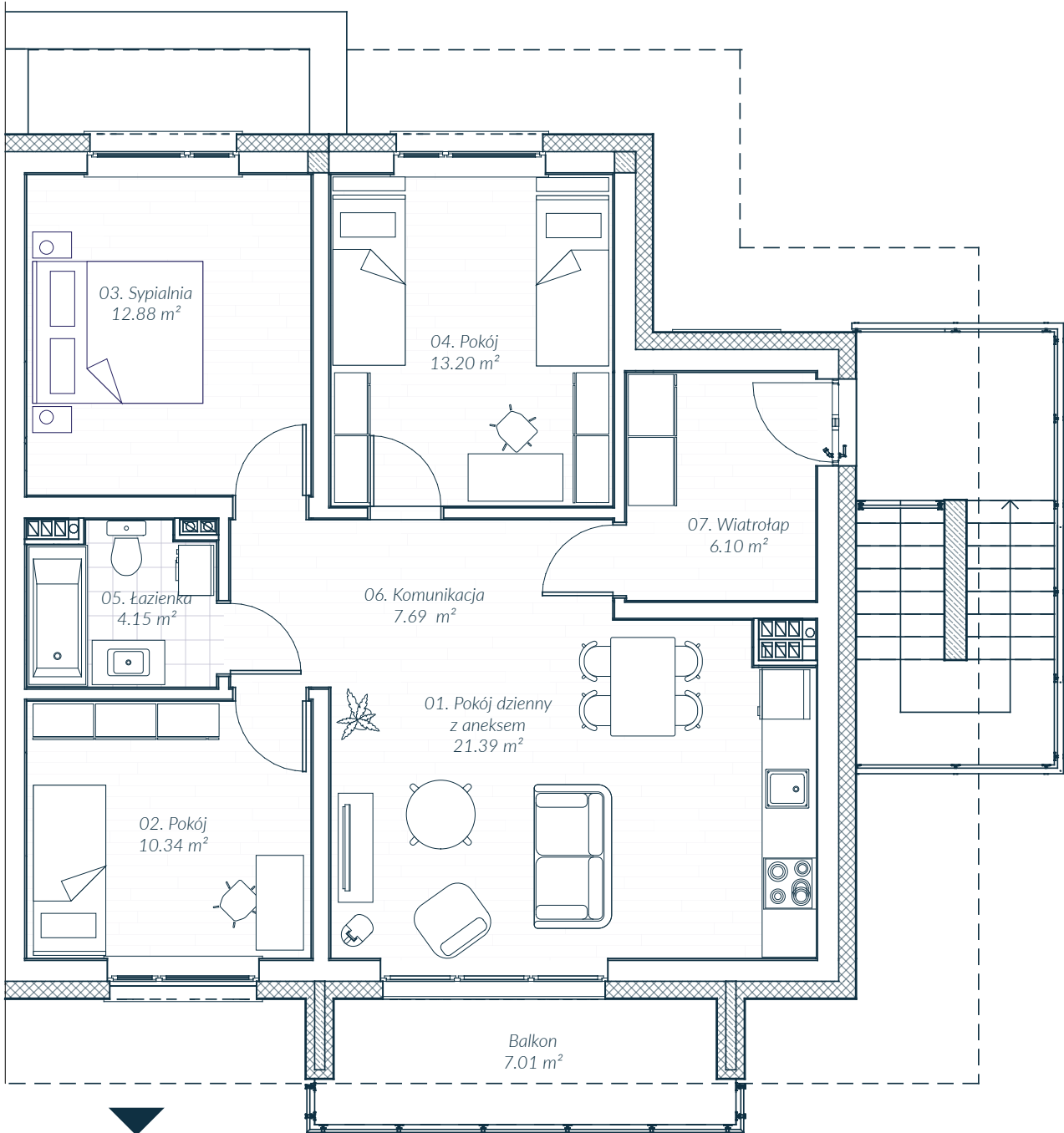


Mieszkanie B3.2 Piętro I - 75.75 m²



Mieszkanie B3.2

nr	nazwa	pow.
1.	Pokój dzienny z aneksem	21.39 m ²
2.	Pokój	10.34 m ²
3.	Pokój	12.88 m ²
4.	Pokój	13.20 m ²
5.	Łazienka	4.15 m ²
6.	Komunikacja	7.69 m ²
7.	Wiatrołap	6.10 m ²
RAZEM		75.75 m²
	balkon	7.01 m ²
	garaż (parter)	17.20 m ²

