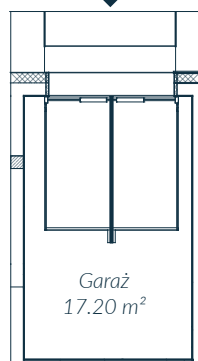
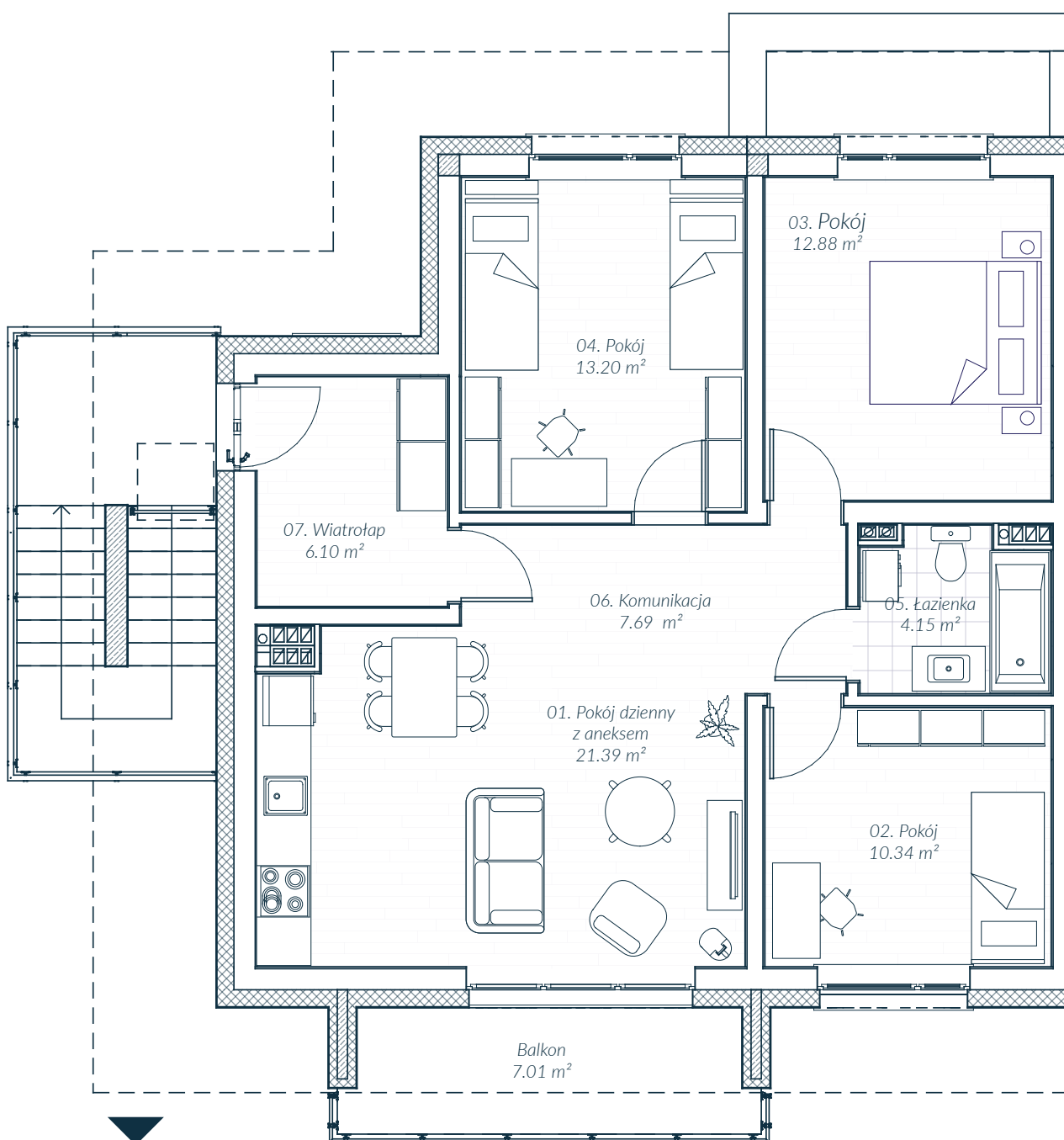


## Mieszkanie B4.2 Piętro I - 75.75 m<sup>2</sup>



### Mieszkanie B4.2

nr	nazwa	pow.
1.	Pokój dzienny z aneksem	21.39 m <sup>2</sup>
2.	Pokój	10.34 m <sup>2</sup>
3.	Pokój	12.88 m <sup>2</sup>
4.	Pokój	13.20 m <sup>2</sup>
5.	Łazienka	4.15 m <sup>2</sup>
6.	Komunikacja	7.69 m <sup>2</sup>
7.	Wiatrołap	6.10 m <sup>2</sup>
<b>RAZEM</b>		<b>75.75 m<sup>2</sup></b>
	balkon	7.01 m <sup>2</sup>
	garaż (parter)	17.20 m <sup>2</sup>

